



Kajaanin kaupunki

KAJAANIN Mammselli

Taloudellinen katsaus
1.1. - 30.4.2026

Controller Sauli Pietikäinen

Raportin saraketiedot

- MTA koko vuosi: Talousarvio vuodelle 2026
- MTA kum: Jaksotetun talousarvion tilanne raportointikaudelta kumulatiivisesti
- Toteuma kum: Tuloslaskelman toteumatiedot raportointikaudelta 2026
- Tot kum vs MTA kum €: Toteumatietojen ja jaksotetun talousarvion erotus euroina raportointikaudelta
- Jäljellä MTA: Jäljellä oleva / käytettävissä oleva määräraha raportointikaudelta
- Tot % MTA: Toteumatietojen tietojen kehitys jaksotettuun talousarvioon suhteutettuna
- Edellinen vuosi kum: Tuloslaskelman kumulatiiviset toteumatiedot vertailuvuodelta 2025
- TP edellinen vuosi: Tuloslaskelman toteumatiedot vuodelta 2025
- Tot kum vs edellinen vuosi kum %: Kumulatiivisen toteumatietojen muutos prosentuaalisesti vertailuvuoteen.

29182 Kajaanin Mamselli liikelaitos — Tuloslaskelma (porautuminen tileille ja tositteille, kum. €)

Tilihierarkia	MTA koko vuosi	MTA_kum	Toteuma_kum	Tot_kum_vs_MTA_kum (€)	Jäjellä MTA	Tot.-% MTA	Edellinen vuosi_kum	TP_ed vuosi	Tot_vs_ed vuosi (%)
Liikevaihto	12 024 860	4 058 269	4 477 624	419 355	7 547 236	37,2%	4 539 855	12 084 023	-1,4%
Liiketoiminnan muut tuotot	161 128	47 626	41 258	-6 368	119 870	25,6%	33 105	176 148	24,6%
Muut tuet ja avustukset	161 028	47 592	40 799	-6 793	120 229	25,3%	32 985	173 398	23,7%
Muut toimintatuotot	100	33	459	426	-359	459,0%	120	2 750	282,5%
Materiaalit ja palvelut	-5 499 050	-1 973 532	-2 046 405	-72 872	-3 452 645	37,2%	-2 076 575	-5 512 984	-1,5%
Aineet, tarvikkeet ja tavarat	-2 191 030	-839 304	-826 775	12 529	-1 364 255	37,7%	-820 562	-2 169 660	0,8%
Palvelujen ostot	-3 308 020	-1 134 228	-1 219 630	-85 402	-2 088 390	36,9%	-1 256 013	-3 343 323	-2,9%
Henkilöstökulut	-5 793 051	-1 883 803	-1 822 240	61 563	-3 970 811	31,5%	-1 774 335	-5 510 065	2,7%
Palkat ja palkkiot	-4 715 303	-1 530 838	-1 463 187	67 651	-3 252 116	31,0%	-1 445 067	-4 485 207	1,3%
Henkilösivukulut	-1 077 748	-352 965	-359 053	-6 088	-718 695	33,3%	-329 268	-1 024 858	9,0%
Liiketoiminnan muut kulut	-843 389	-282 033	-287 639	-5 606	-555 750	34,1%	-284 645	-843 486	1,1%
Liikelylijäämä (-alijäämä)	50 497	-33 474	362 598	396 072	-312 101	718,1%	437 405	393 637	-17,1%
Rahoitustuotot ja -kulut + (-)	-12 000	-4 000	59	4 059	-12 059	-0,5%	24	-11 969	149,6%
Muut rahoitustuotot			63	63	-63		33	111	93,3%
Korvaus peruspääomasta	-12 000	-4 000		4 000	-12 000			-12 000	
Muut rahoituskulut			-4	-4	4		-9	-80	-53,8%
Ylijäämä (-alijäämä) ennen satunnaisia eriä	38 497	-37 474	362 658	400 131	-324 161	942,0%	437 429	381 668	-17,1%
Ylijäämä (-alijäämä) ennen varauksia	38 497	-37 474	362 658	400 131	-324 161	942,0%	437 429	381 668	-17,1%
Tilikauden ylijäämä (alijäämä)	38 497	-37 474	362 658	400 131	-324 161	942,0%	437 429	381 668	-17,1%

Mamselli kokonaisuus rullaava toteuma 12 kuukautta

29182 Kajaanin Mamselli liikelaitos — Rullaava tuloslaskelma (porautuminen tileille ja tositteille, €)

Tilihierarkia	05/2025	06/2025	07/2025	08/2025	09/2025	10/2025	11/2025	12/2025	01/2026	02/2026	03/2026	04/2026	Yhteensä
Liikevaihto	1 089 729	438 365	251 426	1 254 746	1 244 306	1 107 059	1 154 665	1 003 872	1 019 365	1 205 628	1 117 949	1 134 682	12 021 792
Liiketoiminnan muut tuotot	20 662	6 166		2 450	7 604	17 480	13 326	75 356	9 480	10 292	12 313	9 172	184 301
Muut tuet ja avustukset	20 662	6 166			7 604	17 210	13 416	75 356	9 480	10 088	12 160	9 070	181 212
Muut toimintatuotot				2 450		270	-90			204	153	102	3 089
Materiaalit ja palvelut	-482 469	-154 996	-194 774	-598 929	-571 995	-462 974	-533 931	-436 340	-447 080	-582 237	-448 983	-568 105	-5 482 813
Aineet, tarvikkeet ja tavarat	-180 100	-52 284	-60 386	-222 909	-249 216	-185 743	-208 630	-189 829	-192 864	-209 482	-172 452	-251 977	-2 175 873
Palvelujen ostot	-302 369	-102 712	-134 388	-376 019	-322 779	-277 231	-325 301	-246 511	-254 217	-372 755	-276 531	-316 127	-3 306 940
Henkilöstökulut	-443 051	-693 414	-423 945	-431 410	-442 451	-480 719	-471 018	-349 723	-463 855	-462 743	-451 981	-443 661	-5 557 970
Palkat ja palkkiot	-360 455	-569 668	-343 824	-351 930	-360 797	-392 943	-385 073	-275 450	-375 840	-373 930	-356 592	-356 825	-4 503 326
Henkilösivukulut	-82 596	-123 745	-80 121	-79 480	-81 654	-87 776	-85 945	-74 273	-88 015	-88 813	-95 389	-86 836	-1 054 644
Liiketoiminnan muut kulut	-67 134	-71 524	-71 598	-68 423	-74 026	-68 631	-69 052	-68 453	-74 944	-68 515	-72 640	-71 540	-846 480
Liikelylijäämä (-alijäämä)	117 738	-475 403	-438 892	158 434	163 438	112 215	93 990	224 712	42 966	102 426	156 658	60 548	318 830
Rahoitustuotot ja -kulut + (-)	22	-6	-4	-32	1	0	6	-11 980	3	40	12	5	-11 933
Muut rahoitustuotot	22	7	8	1	13	1	6	21	3	44	12	5	141
Korvaus peruspääomasta								-12 000					-12 000
Muut rahoituskulut		-12	-12	-33	-12	0		-1		-4	0		-75
Ylijäämä (-alijäämä) ennen satunnaisia er...	117 760	-475 409	-438 896	158 402	163 438	112 216	93 996	212 732	42 969	102 466	156 670	60 553	306 897
Ylijäämä (-alijäämä) ennen varauksia	117 760	-475 409	-438 896	158 402	163 438	112 216	93 996	212 732	42 969	102 466	156 670	60 553	306 897
Tilikauden ylijäämä (alijäämä)	117 760	-475 409	-438 896	158 402	163 438	112 216	93 996	212 732	42 969	102 466	156 670	60 553	306 897

HTV2

KP-taso 5

HTV2 kum.

HTV2 ed. vuosi
kum.

Muutos (%)

Muutos (lkm)

☐ 2918 Liikelaitokset	48,0	48,1	-0,2%	-0,1
☐ 29182 Kajaanin Mamselli liikelaitos	48,0	48,1	-0,2%	-0,1
☐ 291820 Sivistys	31,7	31,3	1,2%	0,4
☐ 291822 Koulutusliikelaitos	5,7	6,3	-10,0%	-0,6
☐ 291823 AMK Kampus	2,9	2,9	1,0%	0,0
☐ 291824 Ympäristötekkninen	5,3	5,0	6,6%	0,3
☐ 291825 Konsernipalvelut	0,3	0,3	5,0%	0,0
☐ 291826 Muut palvelut	0,3	0,3	0,0%	0,0
☐ 291827 Yhteiset palvelut	1,7	1,9	-9,6%	-0,2
Yhteensä	48,0	48,1	-0,2%	-0,1

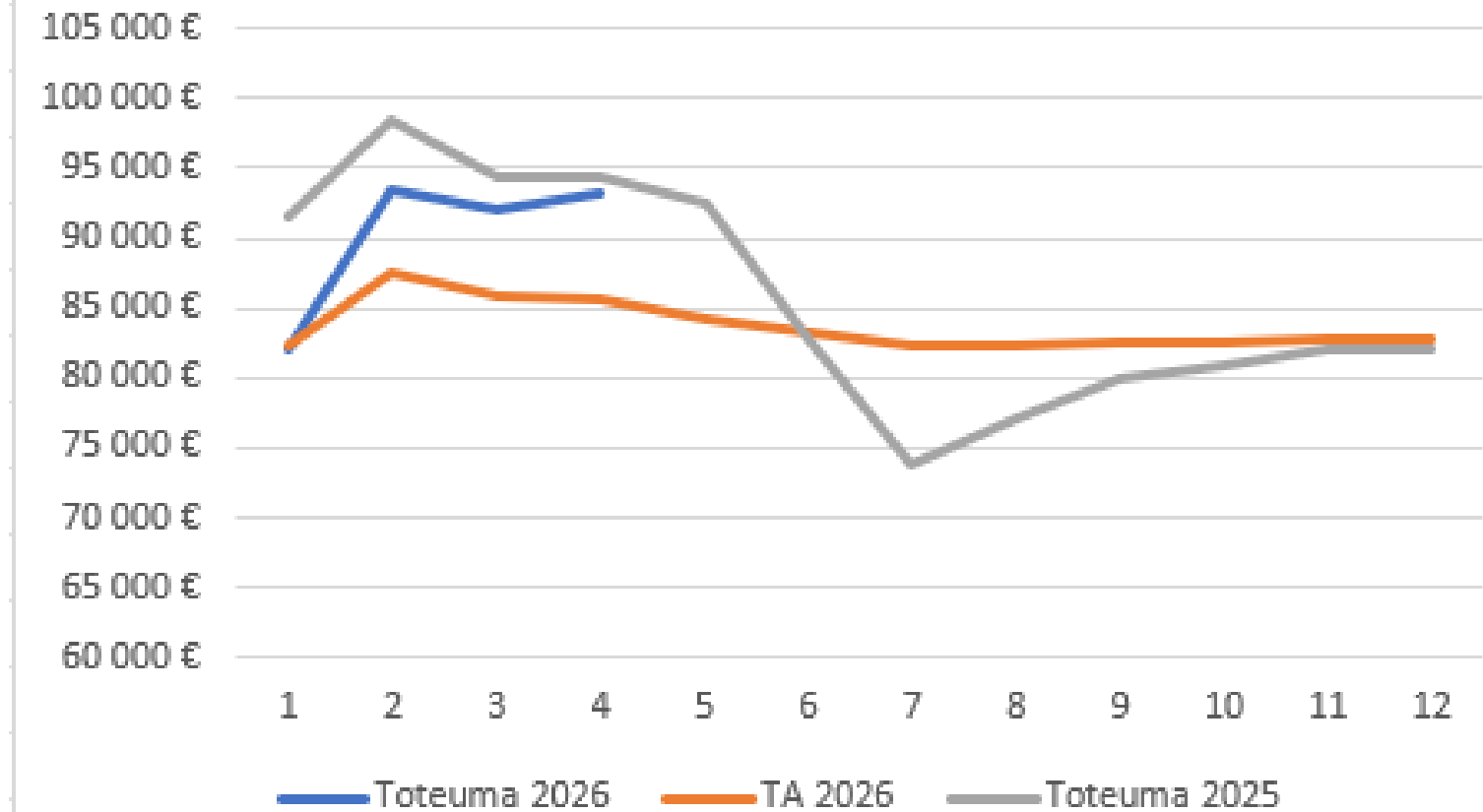
Mamselli	Toteuma	Talousarvio	Toteuma	Muutos %
Yksiköittäin	2026 (1-4)	2026 (1-4)	2025 (1-4)	2026/2025
Liikevaihto	4 477 624	4 058 269	4 539 855	-1,4 %
Sivistys ateriapalvelut	1 796 351	1 567 904	1 801 266	-0,3 %
Perusopetus	1 181 618	876 017	1 360 013	-13,1 %
Varhaiskasvatus	614 733	691 887	441 253	39,3 %
Sivistys puhtaanapitopalvelut	721 154	626 174	734 712	-1,8 %
Perusopetus	497 308	404 460	584 101	-14,9 %
Varhaiskasvatus	223 846	221 714	150 611	48,6 %
Lounatuuli	690 062	614 433	701 892	-1,7 %
Kampus ateriapalvelut	494 474	456 560	503 050	-1,7 %
Kampus puhtaanapitopalvelut	494 474	456 560	503 050	-1,7 %
Hallintopalvelut	219 085	225 525	220 813	-0,8 %
Kaukavesi aulapalvelut	49 295	60 923	43 969	12,1 %

Mamselli	Toteuma	Talousarvio	Toteuma	Muutos €
Yksiköittäin	2026 (1-4)	2026 (1-4)	2025 (1-4)	2026/2025
Tilikauden ylijäämä (alijäämä)	362 658	-37 474	437 429	-74 771
Sivistys ateriapalvelut	148 822	-32 475	116 792	32 030
Perusopetus	85 993	-21 003	133 342	-47 349
Varhaiskasvatus	62 829	-11 472	-16 550	79 379
Sivistys puhtaanapitopalvelut	97 200	23 546	178 712	-81 512
Perusopetus	91 001	8 580	155 932	-64 931
Varhaiskasvatus	6 199	14 966	22 780	-16 581
Lounatuuli	55 398	-41 083	68 349	-12 951
Kampus ateriapalvelut	37 879	-26 262	16 214	21 665
Kampus puhtaanapitopalvelut	23 750	21 931	61 182	-37 432
Hallintopalvelut	0	-7 633	0	0
Kaukavesi aulapalvelut	-13 226	-21	-11 078	-2 148

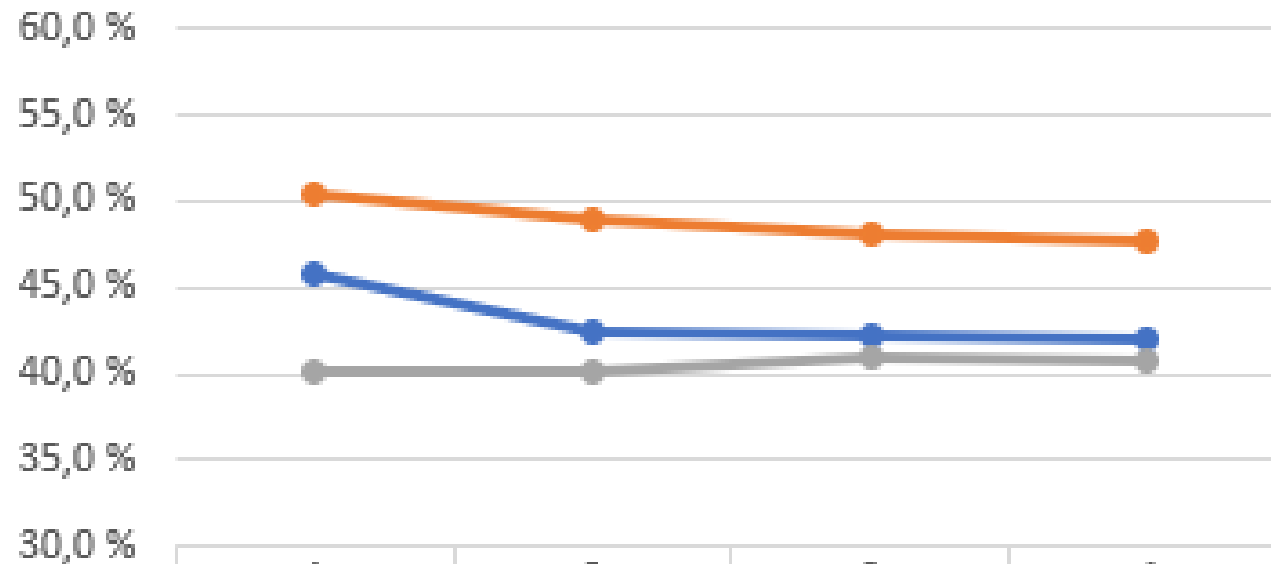
KP-taso 1	Toteuma_kum	MKS_kum	Edellinen vuosi_kum
29182200 Vuorikadun kampus	117 359	102 580	114 186
29182201 Seppälä	31 341	28 449	29 741
29182202 Vimpeli	192 218	166 193	188 427
29182300 AMK	82 527	85 669	94 297
29182302 Taito2	30 000	29 212	32 553
29182400 Kaukavesi	41 029	44 456	43 846
Yhteensä	494 474	456 560	503 050

KP-taso 1	Toteuma_kum	MKS_kum	Edellinen vuosi_kum
29182200 Vuorikadun kampus	2 066	-12 674	-4 243
29182201 Seppälä	-11 261	-12 294	-14 317
29182202 Vimpeli	36 311	4 759	36 355
29182300 AMK	16 667	-1 568	1 298
29182302 Taito2	-6 421	-5 881	-4 820
29182400 Kaukavesi	517	1 396	1 942
Yhteensä	37 879	-26 262	16 214

Liikevaihto / henkilötyövuosi euroa



Henkilöstömenot sisältäen vuokraus / liikevaihto



	1	2	3	4
—●— Toteuma 2026	45,9 %	42,4 %	42,3 %	42,0 %
—●— TA 2026	50,5 %	48,9 %	48,0 %	47,6 %
—●— Toteuma 2025	40,0 %	40,1 %	41,0 %	40,8 %

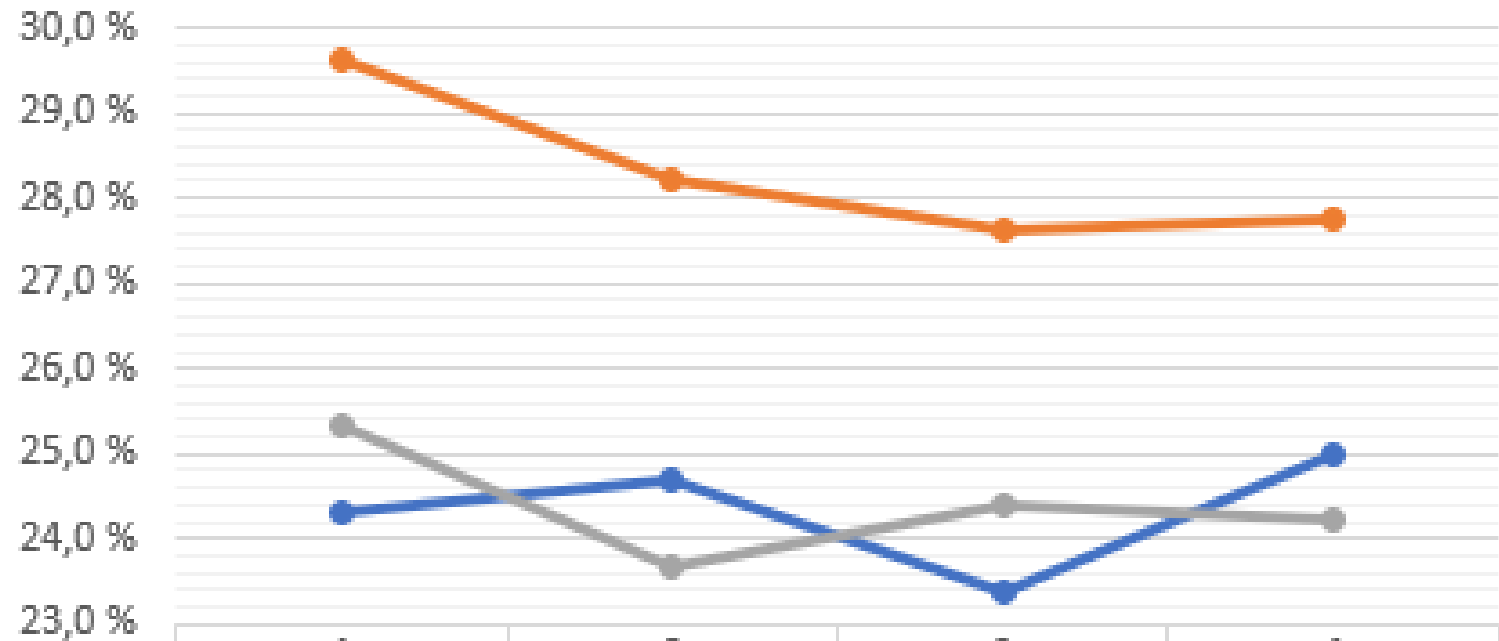
Henkilöstökulut / toimintakulut

52,0 %
50,0 %
48,0 %
46,0 %
44,0 %
42,0 %
40,0 %
38,0 %

	1	2	3	4	5	6	7	8	9	10	11	12
— tot 2026	47,4	45,0	46,0	44,7								
— ta 2026	47,2	47,0	46,9	46,7	47,1	48,0	48,9	48,7	48,3	48,6	48,6	48,7
— tot 2025	43,2	44,0	44,9	44,8	45,2	50,0	51,2	49,7	48,7	48,8	48,5	48,1

— tot 2026 — ta 2026 — tot 2025

Elintarvikemenot / ateriapalveluiden liikevaihto



	1	2	3	4
Toteuma 2026	24,3 %	24,7 %	23,4 %	25,0 %
TA 2026	29,6 %	28,2 %	27,6 %	27,7 %
Toteuma 2025	25,3 %	23,7 %	24,4 %	24,2 %